
AKCE

Nová fasáda a zateplení budovy Terapeutické komunity

Gen. Eliáše 483, Kladno Dubí

INVESTOR

PARÉ

Zařízení sociální intervence Kladno
Jana Palacha 1643
272 01
Kladno

GENERÁLNÍ PROJEKTANT

AUTORIZACE

archiw studio s.r.o.
Moskevská 2996, Kladno

Ing.arch. Jakub Wyderka
wyderka@archiw.cz
+420 731 564 547

STUPEŇ DOK.

DATUM

DPS

06/2025

NÁZEV VÝKRESU

Projektová dokumentace

Nová fasáda a zateplení budovy Terapeutické komunity

Seznam dokumentace

Číslo výkresu	Jméno výkresu	Měřítko
C.1	Situace	1:500
D.1.1.1	Technická zpráva	
D.1.1.2	Půdorysy - stávající stav	
D.1.1.2.1	Půdorys 1.PP - stávající stav	1:75
D.1.1.2.2	Půdorys 1.NP - stávající stav	1:75
D.1.1.2.3	Půdorys 2.NP - stávající stav	1:75
D.1.1.2.4	Půdorys podkroví - stávající stav	1:75
D.1.1.3	Pohledy - stávající stav	
D.1.1.3.1	Pohledy J,S - stávající stav	1:100
D.1.1.3.2	Pohledy V,Z - stávající stav	1:100
D.1.1.4	Řezy - stávající stav	
D.1.1.4.1	Řezy - stávající stav	1:100
D.1.1.5	Foto - stávající stav	
D.1.1.5.1	Fotodokumentace - stávající stav	
D.1.1.6	Půdorysy - nový stav	
D.1.1.6.1	Půdorys 1.PP - nový stav	1:75
D.1.1.6.2	Půdorys 1.NP - nový stav	1:75
D.1.1.6.3	Půdorys 2.NP - nový stav	1:75
D.1.1.6.4	Půdorys podkroví - nový stav	1:75
D.1.1.7	Pohledy - nový stav	
D.1.1.7.1	Pohledy J,S - nový stav	1:100
D.1.1.7.2	Pohledy V,Z - nový stav	1:100
D.1.1.8	Řezy - nový stav	
D.1.1.8.1	Řezy - nový stav	1:100
D.1.1.9	Detaily	
D.1.1.9.1	Detail okapové římsy	1:10
D.1.1.9.2	Detail zakončení štítu	1:10
D.1.1.10	Vizualizace - nový stav	
D.1.1.10.1	Vizualizace - nový stav	
D.1.2	Skladby konstrukcí	
D.1.3	Okna	
D.1.4	Klempířské prvky	
D.1.5	Ostatní prvky	
	PENB - stávající stav před zateplením	
	PENB - nový stav po zateplení	



AKCE

Nová fasáda a zateplení budovy Terapeutické komunity

Gen. Eliáše 483, Kladno Dubí

INVESTOR

PARÉ

Zařízení sociální intervence Kladno
Jana Palacha 1643
272 01
Kladno

GENERÁLNÍ PROJEKTANT

AUTORIZACE

archiw studio s.r.o.
Moskevská 2996, Kladno

Ing.arch. Jakub Wyderka
wyderka@archiw.cz
+420 731 564 547

STUPEŇ DOK.

DATUM

DPS

06/2025

NÁZEV VÝKRESU

Technická zpráva

D.1.1.1

OBSAH:

1	Základní údaje o stavbě.....	2
2	Zateplení objektu	2
3	Výplně otvorů	2
4	Klempířské práce	3
5	Ostatní práce	3
6	Technické systémy	3
7	Požadavky na provádění stavby	3
8	Ostatní ustanovení.....	4
9	Stručné shrnutí prováděných prací	4

1 Základní údaje o stavbě

Projektová dokumentace řeší zateplení obvodového zdiva stávajícího domu zařízením sociální intervence. Dům bude kompletně zateplen, nezateplená bude pouze část původního kamenného soklu směřující do ulice, protože sokl je důležitou součástí výrazu domu a v rozsahu celého zateplení a tepelných ztrát nehraje významnou roli.

Dům má dvě nadzemní podlaží a podkroví a je podsklepen. Má složenou valbovou střechu a stojí na obdélném půdorysu s obdélnou částí vybíhající směrem na sever. Původní návrh domu pochází z roku 1936 a od té doby byl několikrát opravován či rekonstruován. Poslední rekonstrukce proběhla v roce 2020 a jednalo se o půdní nástavbu a opravu střechy.

Obvodové stěny jsou zděné a v současnosti bez zateplení. Sokl je na jižní a východní straně částečně vyzděný z kamene, na severní a západní straně je pokračováním obvodových stěn. Vnější povrchovou úpravu domu tvoří převážně břizolit, kamenný sokl je nechán jako pohledový.

Stěny s břizolitovým povrchem a kamenný sokl z východní strany budou zateplený a omítnuty břizolitovou omítkou určenou pro ETICS v přírodním odstínu, sokl z jižní strany (tedy směrem do ulice) zateplen nebude a jeho zdivo bude sanováno a vyspraveno. V ploše bude omítka provedena jako hrubozrná ve světlejším odstínu, v detailech na fasádě (římse) jako jemná v tmavším odstínu a v oblasti zatepleného soklu jako hrubozrná v tmavším odstínu.

2 Zateplení objektu

Všechny rohy musí být vyztuženy systémovými nárožními profily, rovněž ostění a nadpraží otvorů. V návaznosti na okna musí být používány připojovací profily a omítka musí být řádně vyztužena – viz technologické předpisy provádění použitého systému. Venkovní parapetní plechy musí být provedeny ve spádu – nutno upravit tvar podkladních konstrukcí! Vše se řídí technologickým předpisem výrobce systému. Kotvení tepelné izolace bude provedeno lepícími tmely a talířovými hmoždinkami. Zateplení bude provedeno certifikovaným systémem, včetně lepícího tmelu, armovací sítě, omítky a systémových doplňků (talířové hmoždinky, soklové lišty, zakončovací profily apod.). Zateplovací systém musí splňovat požadavky z hlediska požární ochrany na index šíření plamene. Dodavatel je povinen před zahájením prací předložit technologický postup provádění zateplovacího systému k odsouhlasení.

V oblasti soklu z východní strany domu bude použit prodyšný zateplovací systém Baumit Open, který je vhodný pro stávající kamenné zdivo a zamezí potenciálnímu zvlhnutí zatepleného zdiva. Zateplení bude provedeno certifikovaným systémem včetně lepícího tmelu, armovací sítě, omítky a systémových doplňků (talířové hmoždinky, soklové lišty, zakončovací profily apod.)

Podklad pro aplikaci KZS musí být dostatečně rovný (rozdíly větší než ± 5 je nutné vyspravit), pevný, bez uvolňujících se částic, zbavených prachu, nátěru, dostatečně drsný, suchý a rovnoměrně nasákavý. Během realizace je třeba fasádu chránit před přímým působením silného větru, slunečního záření a silného deště.

Desky tepelné izolace k podkladu lepit nanesením lepidla po obvodu desky a do dvou terčů ve středu desky a mechanicky kotvit plastovými talířovými hmoždinkami s tepelně izolačními zátkami v počtu 4 až 8 ks/m² – systém navrhne dodavatel zateplovacího systému a kotev.

V místě rohů okenních a dveřních otvorů bude pro přenesení diagonálních tahových napětí doplněna sklotextilní síťovina v přířezu 25x50mm, dle technického listu. Sklotextilní síťovinou aplikovat i přes plastové hmoždinky pro kotvení KZS velikost přířezu min. 100x100 mm, vyrovnávací vrstva se provede po 3 dnech po osazení kotev a následně se nechá min. 7 dní ztát.

Fasádní omítky jsou navrženy břizolitové určené pro ETICS v přírodním odstínu – omítka musí být certifikována pro použití s realizovaným typem kontaktního zateplovacího systému. Zateplení fasád - finální povrch realizovat z břizolitových typů omítkovin (např. břizolitové omítky webertop 200 aquaBalance a webertop 203/204 aquaBalance, alternativně Weberstar 223 Aquabalanc). Finální volba materiálu a odstínu proběhne po dohodě investora, architekta, tdi.

Pro ukončení omítek (sokl, okenní/dveřní rám atd.) a v rozích, ostěních apod. budou použity systémové profily s integrovanou síťovinou.

Přesné skladby konstrukcí jsou popsány v samostatném výpisu.

3 Výplně otvorů

Okna a vstupní dveře z ulice jsou stávající plastová s izolačním dvojsklem. Vstupní dveře ze zahrady jsou hliníkové.

Směrem do zahrady jsou tři okenní otvory vyplněné luxferami, luxferové výplně budou demontovány a místo nich budou instalována otevíravá okna. Směrem k sousedovi se nachází dva okenní otvory se dvěma vrstvami výplně – s otevíravým plastovým oknem při vnitřním líci stěny a luxferami při vnějším líci stěny. Směrem do zahrady se nachází balkón, ten bude demolován včetně dveřních balkónových dveří. V jejich místě bude dozděněn parapet a osazeno nové okno. Zateplení ostění bude provedeno izolantem tloušťky 20 mm. Dále budou odstraněna stávající dřevěná okna v 1pp, a osazena nová plastová menších rozměrů.

Vnější okenní parapety budou instalovány nové, s ohledem na zvětšení hloubky ostění. Parapety budou hliníkové tažené. Profil samonosný, tloušťky dle šíře parapetu, s dvakrát zaoblenou přední hranou. Součástí dodávky budou osazovací parapetní profily.

4 Klempířské práce

Odvod dešťové vody z valbových střech je zajištěn přes několik na fasádě přiznaných okapových svodů. Tyto budou demontovány a po provedení zateplení opětovně osazeny.

Dále se jedná o nové oplechování okrajů střechy v návaznosti na rozšíření obvodových stěn o vrstvu izolantu.

Veškeré klempířské konstrukce budou prováděny v souladu s ČSN 73 3610, ČSN EN 612 a technologickými předpisy výrobce materiálů.

5 Ostatní práce

Fasáda do zahrady je v současnosti doplněna markýzou nad vstupem. Střecha je vybavena hromosvodným zařízením. Tyto budou po provedení zateplení opětovně osazeny.

Některé okenní otvory jsou v současnosti opatřeny mříží, po zateplení bude mříž opětovně osazena pouze do dvou oken suterénu směřujících do ulice.

Na fasádě se objevuje několik větracích mřížek, po zateplení budou opětovně osazeny ty mřížky, které jsou v současnosti využívány.

Objekt má dva venkovní kohouty na vodu, při zateplení bude vodovod protažen a kohouty opětovně osazeny.

Na fasádě se dále nachází další klempířské a ostatní prvky, jejich podrobný výpis a způsob zpracování se nachází ve výpisu klempířských a ostatních prvků.

6 Technické systémy

Vytápění objektu zajišťuje plynová kotelna. Objekt je větrán přirozeně pomocí okenních otvorů. S úpravou vlhkosti vzduchu či chlazením není v projektu uvažováno. Projekt všechny technické systémy ponechává stávající.

7 Požadavky na provádění stavby

Stavba bude realizována dle platné legislativy. Při realizaci dodržovat veškerá ustanovení příslušných ČSN v platném znění, zejména např. ČSN 73 2901 Provádění vnějších tepelně izolačních kompozitních systémů (ETICS) a požadavky a doporučení výrobců jednotlivých použitých výrobků, materiálů a systémů.

Pro stavbu mohou být použity jen takové výrobky, materiály a systémy, jejichž vlastnosti z hlediska způsobilosti stavby pro navržený účel zaručují, že stavba při správném provedení a běžné údržbě po dobu předpokládané existence splní požadavky na mechanickou odolnost a stabilitu, požární bezpečnost, hygienu, ochranu zdraví a životního prostředí, bezpečnost při udržování a užívání stavby, ochranu proti hluku a úsporu energie a ochranu tepla.

Seznam některých souvisejících závazných předpisů:

283/2021 Sb. Stavební zákon

146/2024 Sb. Vyhláška o požadavcích na výstavbu

22/1997 Sb. Zákon o technických požadavcích na výrobky

163/2002 Sb. Nařízení vlády, kterým se stanoví technické požadavky na vybrané stavební výrobky (Obecně platí ve smyslu posledního platného znění výše uvedených předpisů.)

Před zabudováním materiálu a jednotlivých výrobků do stavby musí být dodavatelem stavby odpovědnému zástupci investora předloženy certifikáty výrobků, případně prohlášení o shodě. Při realizaci budou na jednotlivé dodávky zpracovány technologické postupy provádění, případně dílčí výrobní dokumentace. Tyto budou pak před vlastní realizací předloženy k odsouhlasení odpovědnému zástupci investora.

Možnými zdroji ohrožení zdraví a bezpečnosti pracovníků jsou technická a technologická zařízení stavby, zejména se jedná o elektrická zařízení. Na veškerá tato zařízení budou zajištěny příslušné revize osvědčující schopnost pro uvedení do provozu. Jejich stav bude pravidelně udržován a sledován a podle povahy věci budou prováděny periodické revize dle příslušných norem, předpisů nebo technologických pravidel, vztahujících se k jednotlivým zařízením.

Obecně platí, že:

- Před zahájením prací musí být všichni pracovníci na stavbě poučeni o bezpečnostních předpisech pro všechny práce, které přicházejí do úvahy. Tato opatření musí být řádně zajištěna a kontrolována.
- Všichni pracovníci musí používat předepsané ochranné pomůcky. Na pracovišti musí být udržován pořádek a čistota. Musí být dbáno ochrany proti požáru a protipožární pomůcky se musí udržovat v pohotovosti.
- Práce na el. zařízeních smí provádět pouze k tomu určený přezkoušený elektrikář. Připojení elektrických vedení se mohou provádět jen za odborného dozoru provozovatele sítě.
- Na staveništi musí být vývěskou oznámena telefonní čísla nejbližší požární stanice, první pomoci a policie.

Všichni zúčastnění pracovníci musí být s předpisy seznámeni před zahájením prací. Dále jsou povinni používat při práci předepsané pracovní pomůcky. Dodavatel stavebních prací musí v rámci dodavatelské dokumentace vytvořit podmínky k zajištění bezpečnosti práce.

Před zahájením prací je nutné ověřit stav, způsob ochrany a odpojení či ochrany všech inženýrských sítí vedených v prostoru staveniště, včetně podmínek správců sítí pro povolení prací v jejich blízkosti.

Dále je třeba ohraničit staveniště včetně výstražných tabulek se zákazem vstupu všem nepovolaným osobám na vstupech.

8 Ostatní ustanovení

Další údaje neobsažené v technické zprávě jsou patrné z výkresové části projektové dokumentace. Nespecifikované výrobky (především povrchové úpravy výrobků, dekory a barvy atd.) budou vybrány odpovědným zástupcem investora ve spolupráci s architektem z předložených vzorníků.

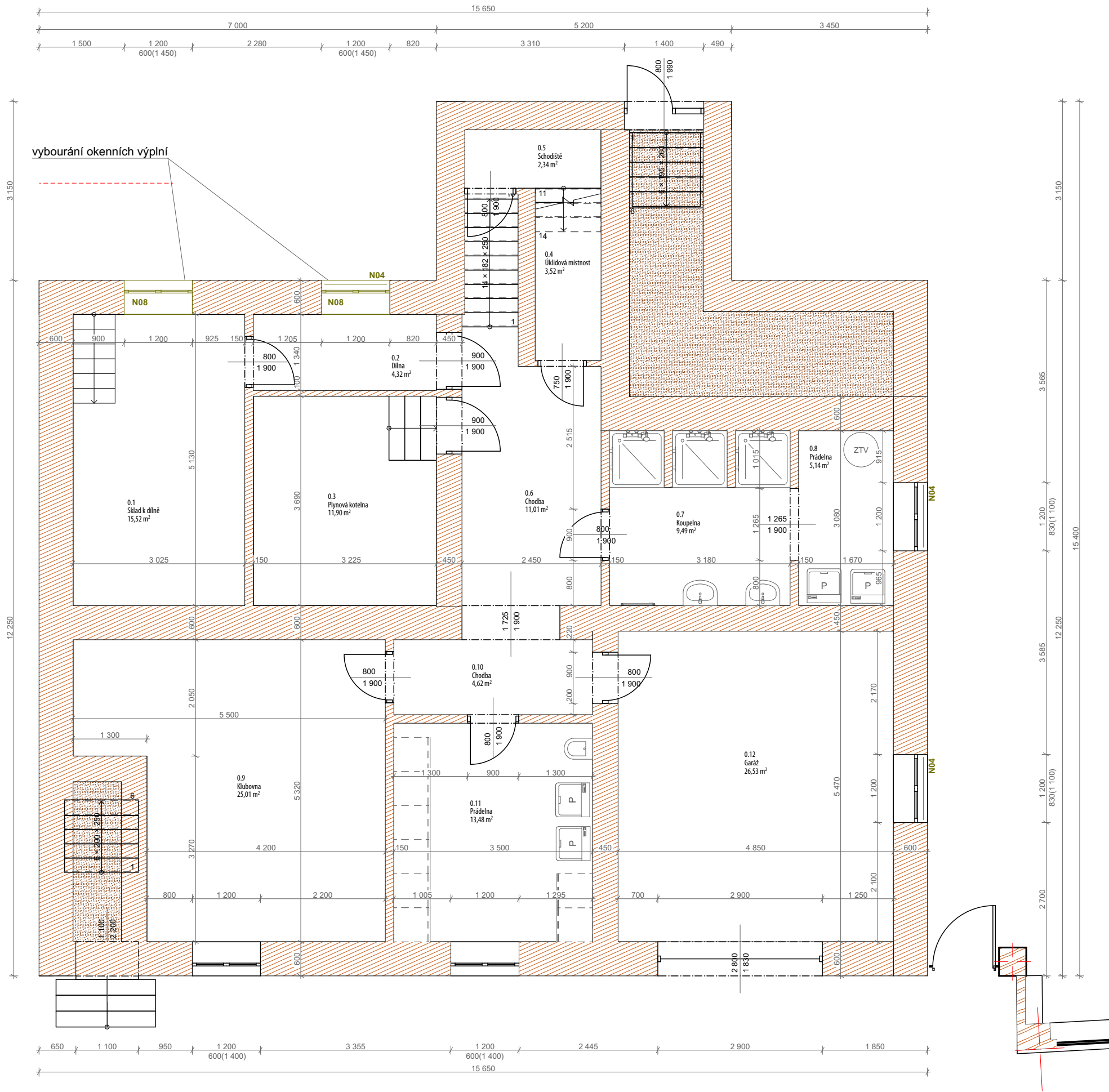
9 Stručné shrnutí prováděných prací

- Příprava rovného povrchu pro zateplení v zateplované části kamenného soklu (pruh římsy v úrovni podlahy 1np na jižní fasádě a téměř celé kamenné zdivo na východní fasádě)
- Otlučení nesoudržných vrstev stávající omítky
- Zpětné nahození chybějící omítky pro srovnání podkladu (v rozsahu otlučení)
- Zateplení fasády 160 mm šedý polystyren
- Negativní nuty v ploše fasády
- Zateplení kamenného soklu na východní fasádě Baumit Open 160mm
- Zateplení do výšky 300mm nad teren bude provedeno XPS + opatřeno hydrofobním lepidlem a nátěrem omítky.
- Zateplení bude provedeno 100mm pod úroveň terénu (rozebrání dlažby, úprava, zadláždění zpět)
- Obecně – okna jsou dnes osazena v hloubce stávajících stěn. Okna ve většině neměníme. Bude nutno zateplovat i ostění (nikoli jen přetáhnout polystyren v ploše přes rám okna, jakoby tomu bylo, kdyby okna byla v líci zdiva). V zateplení ostění bude prostor max na 3cm zateplení. A vzhledem k tomu, že někde už dnes jsou rámy poměrně překryté omítkou, bude provedeno otlučení ostění a nadpraží od stávajících omítek, aby bylo možné zateplit vnější ostění oken.
- Zateplení fasád - finální povrch realizovat z břizolitových typů omítkovin (např. břizolitové omítky webertop 200 aquaBalance a webertop 203/204 aquaBalance, alternativně Weberstar 223 Aquabalanc). Finální volba materiálu a odstínu proběhne po dohodě investora, architekta, tdi.. Referenční objekt např: <https://www.cz.weber/reference/vila-havax-liberec>
- Oplechování horní okapničky nad novým zateplením (zavlíknuto pod pojistnou okapničku stávajícího oplechování)
- Nový nátěr vnějších stěn vikýřů fasádní barvou v odstínu zateplené fasády (vikýře již nezateplujeme)

Ostatní práce prováděné v průběhu realizace

- Demontáž okapových svodů
- Vykopání lapače střešních splavenin (gajgry)
- Zpětná montáž okapových svodů
- Úprava napojení do dešťové kanalizace a zpětné osazení lapačů (gajgrů)
- Úprava schodiště z ulice v místě okapového svodu

- Demontáž zábradlí vnějšího schodiště
- Zpětná montáž zábradlí
- Demontáž vnějších okenních parapetů
- Montáž nových vnějších okenních parapetů
- Demontáž okenních mříží
- Demontáž hromosvodu
- Zpětná montáž hromosvodu
- Demontáž markýzy nad vstupem
- Zpětná montáž markýzy nad vstupem
- Demontáž vodovodních kohoutů v exteriéru
- Prodloužení vodovodu v místě kohoutů
- Zpětná montáž vodovodních kohoutů
- Demontáž větracích mřížek na fasádě
- Montáž nových větracích mřížek po zateplení
- Demontáž zvonků
- Zpětná montáž zvonků
- Demolice balkonu ve 2.NP
- Odstranění balkonových dveří
- Dozdění parapetu
- Osazení nového okna místo původních balkonových dveří
- Vybourání luxferových stěn v 1np
- Dozdění ostění (zúžení otvorů) v místě současných luxfer
- Osazení nových oken místo luxferových stěn
- Demontáž nástěnných venkovních svítidel
- Montáž nových nástěnných svítidel
- Úprava části dřevěné kůlny přiléhající k fasádě (rozebrat cca 1m kůlny, provést zateplení, dostavět kůlnu zpět kratší o tloušťku zateplení)
- Vybourání oken do suterénu směrem do zahrady (2ks), dozdění půlek otvorů, nová okna do zbylých půlek, v zazděných částech průchod stávajících odvětrání + nové mřížky
- Úprava (zúžení) vstupní branky – prohloubení krajního profilu zárubně u fasády, tak aby přesahoval hloubku zateplení + zúžení křídla branky + přestříkání zárubní + křídla



AKCE
**Nová fasáda a zateplení budovy
Terapeutické komunity**
Gen. Eliáše 483, Kladno Dubí

INVESTOR
Zařízení sociální intervence Kladno
Jana Palacha 1643
272 01
Kladno

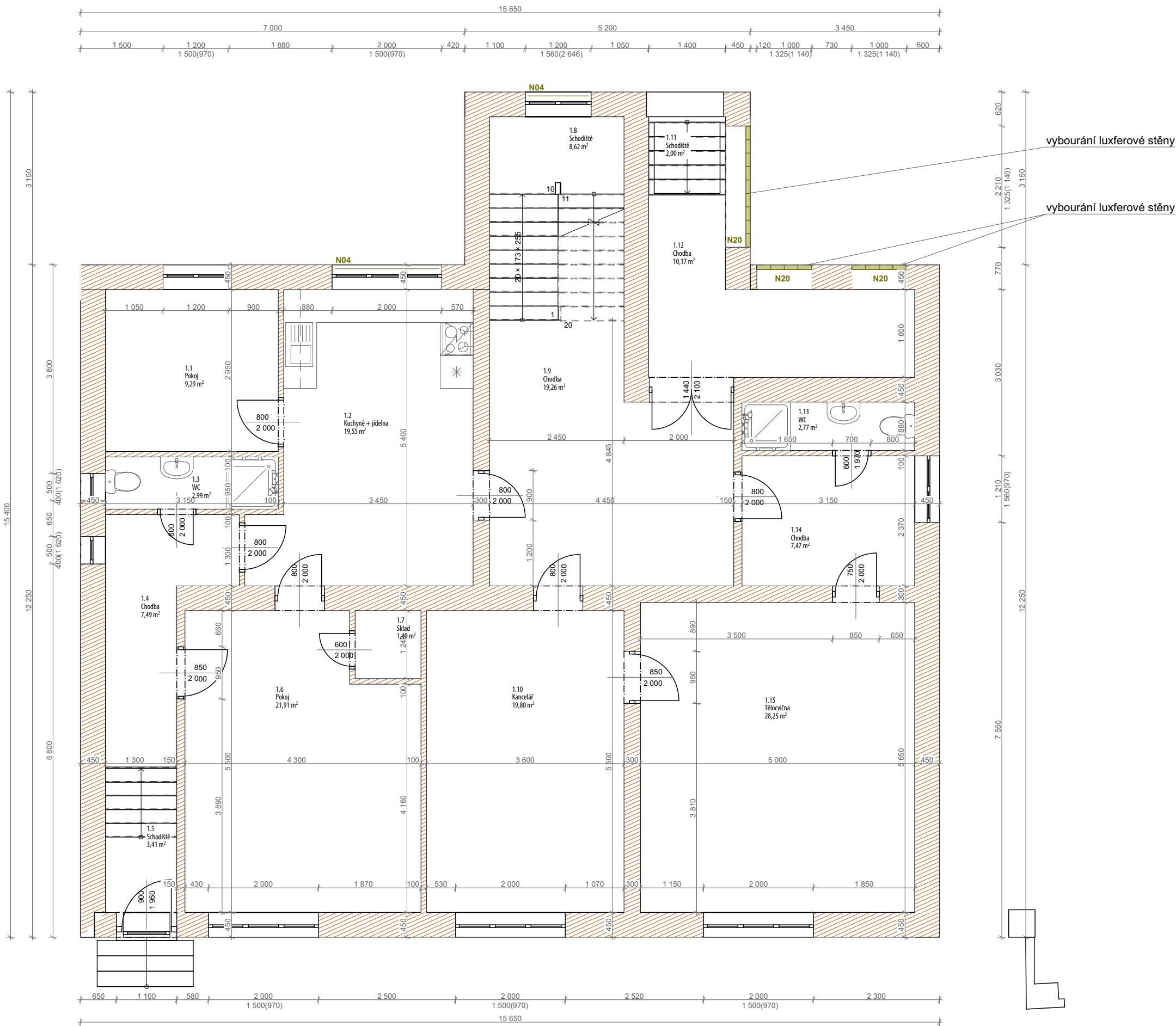
GENERÁLNÍ PROJEKTANT
archiw studio s.r.o.
Moskevská 2996, Kladno

AUTORIZACE
PARÉ

Ing.arch. Jakub Wyderka
wyderka@archiw.cz
+420 731 564 547

STUPEŇ DOK. DATUM
DPS 06/2025

NÁZEV VÝKRESU 1:75
Půdorys 1.PP - stávající stav
D.1.1.2.1



AKCE
Nová fasáda a zateplení budovy
Terapeutické komunity
Gen. Eliáše 483, Kladno Dubí

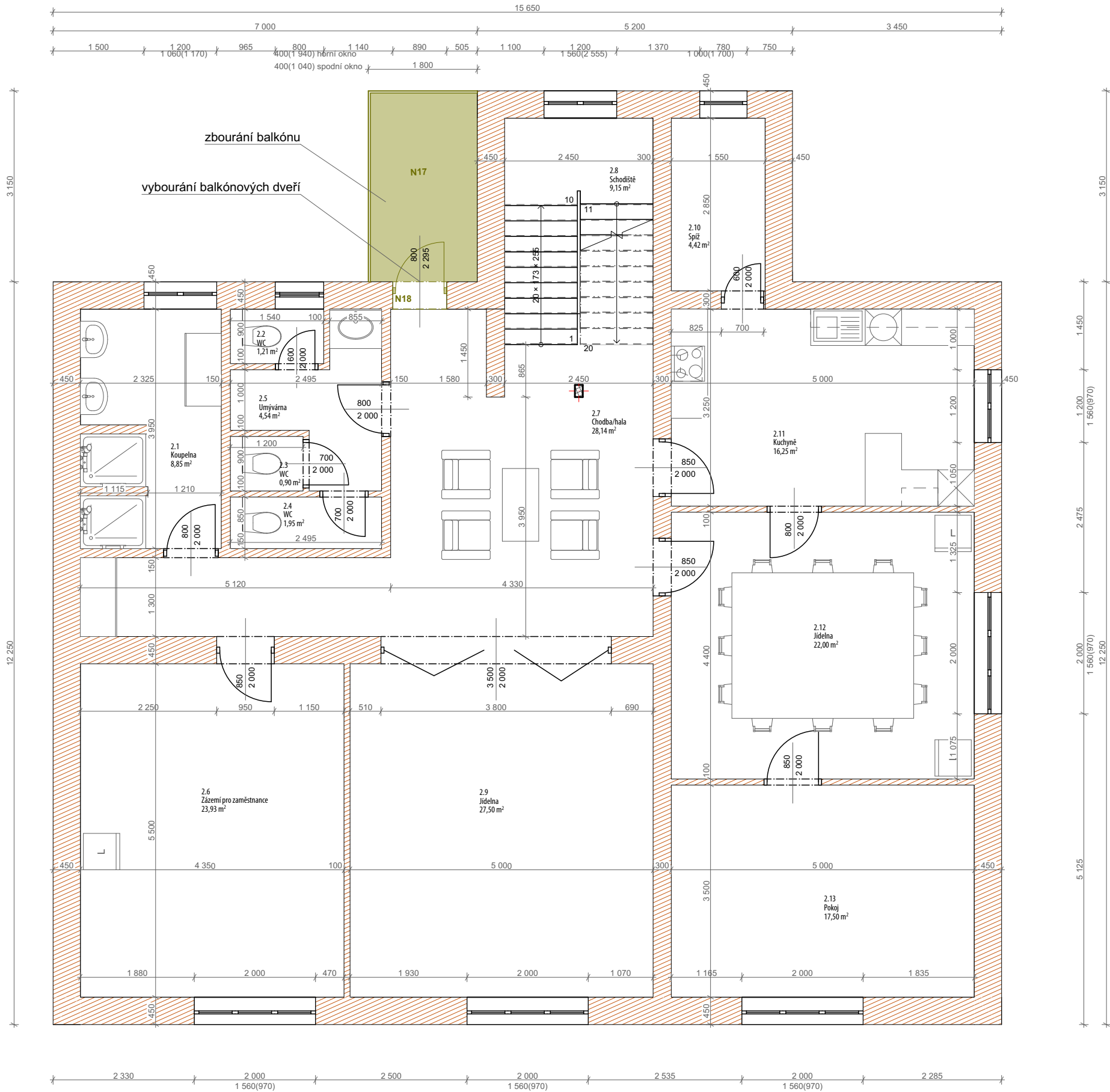
INVESTOR
Zařízení sociální intervence Kladno
Jana Palacha 1643
272 01
Kladno

GENERÁLNÍ PROJEKTANT
archiw studio s.r.o.
Moskevská 2996, Kladno

Ing.arch. Jakub Wyderka
wyderka@archiw.cz
+420 731 564 547

STUPEŇ DOK. DATUM
DPS 06/2025

NÁZEV VÝKRESU 1:75
Půdorys 1.NP - stávající stav
D.1.1.2.2



AKCE
Nová fasáda a zateplení budovy
Terapeutické komunity
Gen. Eliáše 483, Kladno Dubí

INVESTOR
Zařízení sociální intervence Kladno
Jana Palacha 1643
272 01
Kladno

GENERÁLNÍ PROJEKTANT
archiw studio s.r.o.
Moskevská 2996, Kladno

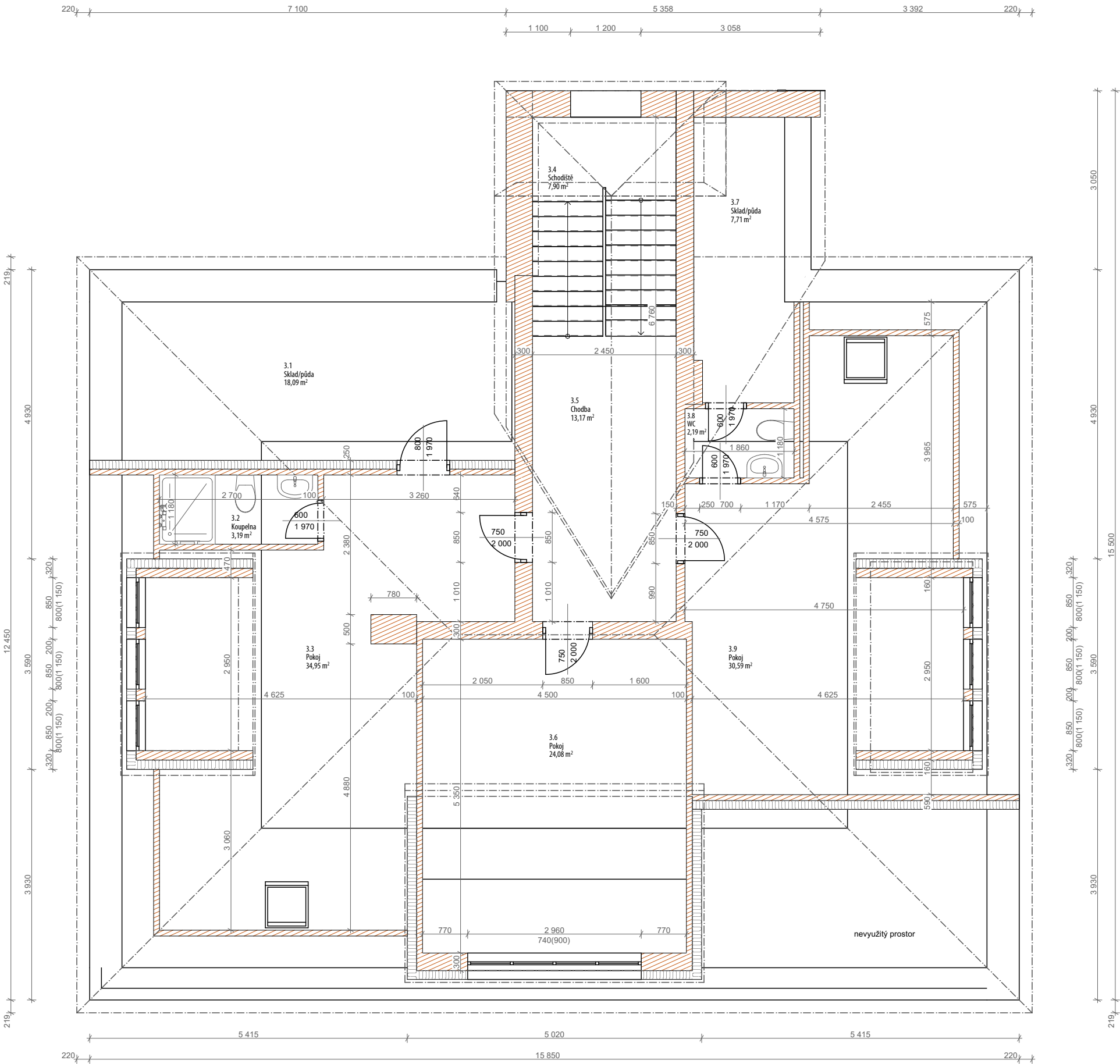
AUTORIZACE
PŘÍKAZNÍK
Ing.arch. Jakub Wyderka
wyderka@archiw.cz
+420 731 564 547

STUPEŇ DOK.
DPS

DATUM
06/2025

NÁZEV VÝKRESU
Půdorys 2.NP - stávající stav

1:75



AKCE
**Nová fasáda a zateplení budovy
Terapeutické komunity**
Gen. Eliáše 483, Kladno Dubí

INVESTOR
Zařízení sociální intervence Kladno
Jana Palacha 1643
272 01
Kladno

GENERÁLNÍ PROJEKTANT
archiw studio s.r.o.
Moskevská 2996, Kladno

AUTORIZACE
PARÉ

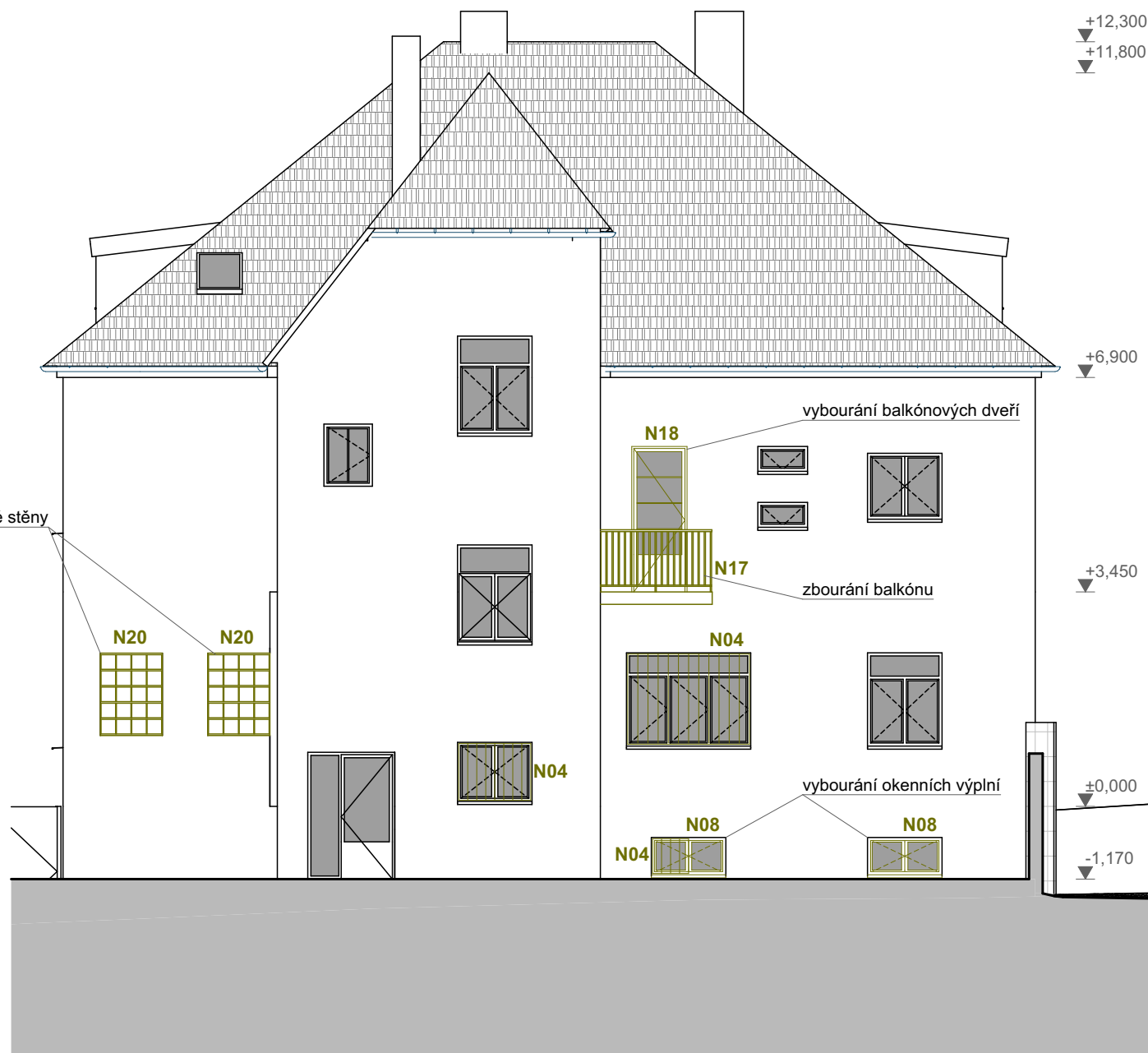
Ing.arch. Jakub Wyderka
wyderka@archiw.cz
+420 731 564 547

STUPEŇ DOK. DATUM
DPS 06/2025

NÁZEV VÝKRESU 1:75
**Půdorys podkroví - stávající
stav** D.1.1.2.4

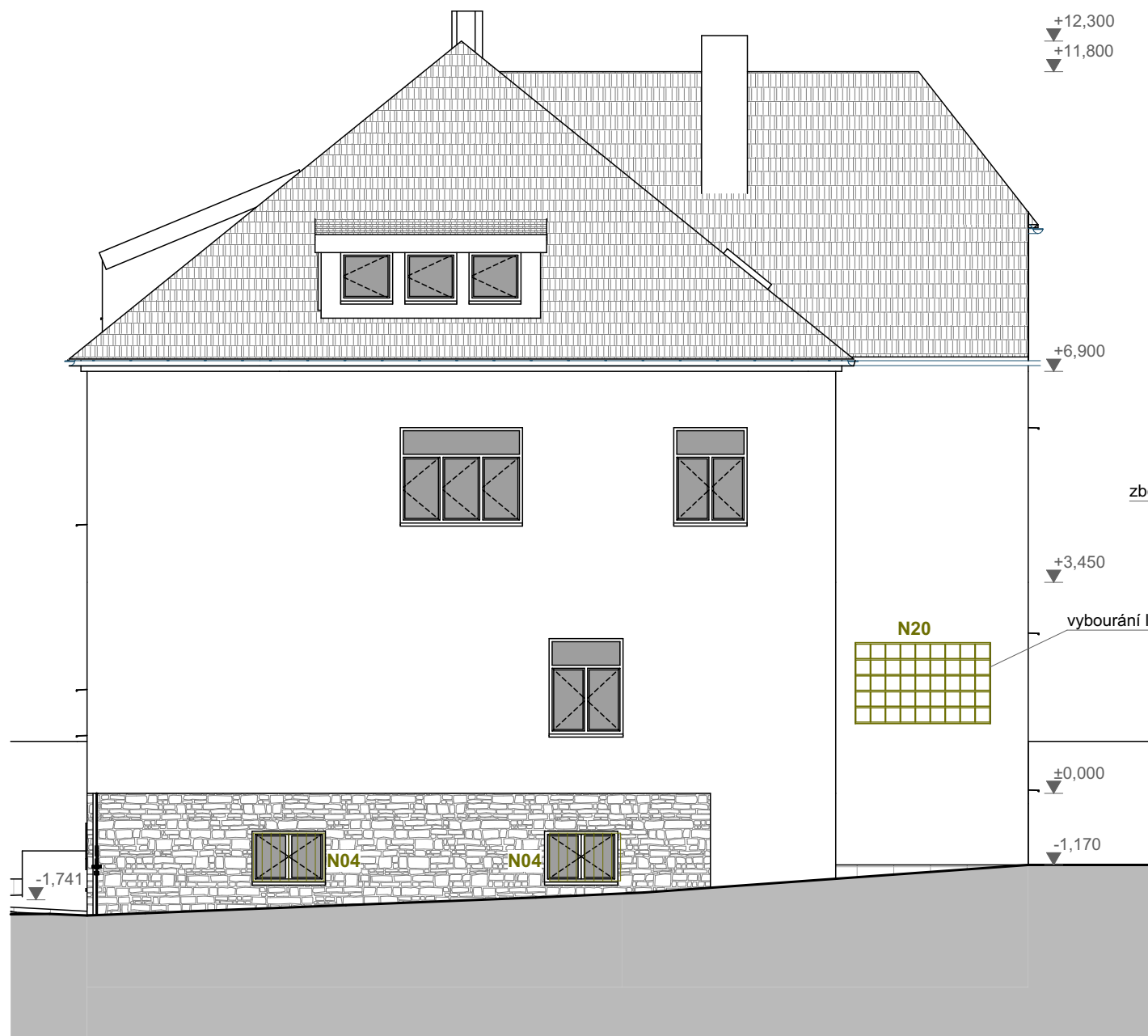


pohled jižní

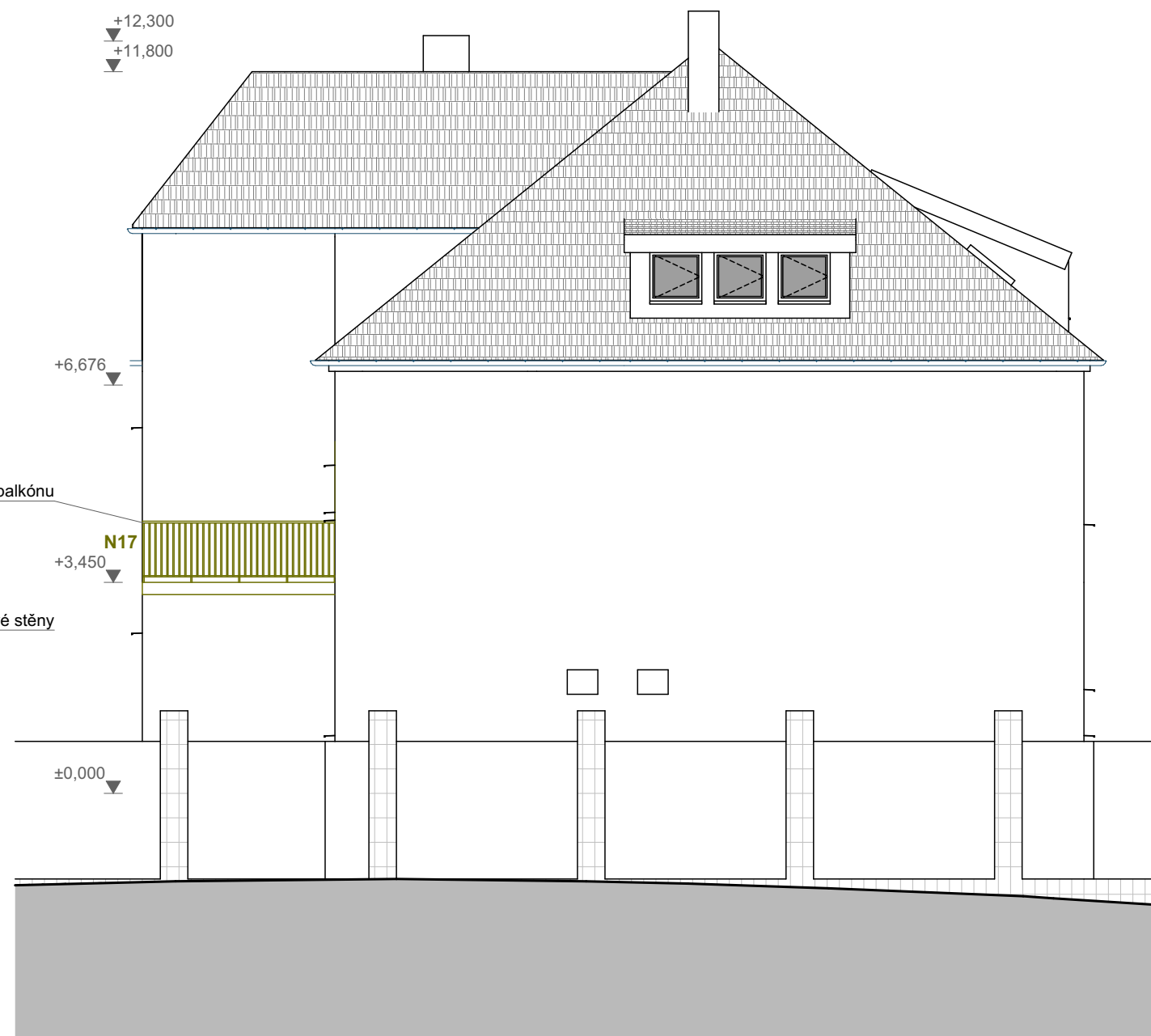


pohled severní

AKCE	
Nová fasáda a zateplení budovy Terapeutické komunity	
Gen. Eliáše 483, Kladno Dubí	
INVESTOR	PARÉ
Zařízení sociální intervence Kladno Jana Palacha 1643 272 01 Kladno	
GENERÁLNÍ PROJEKTANT	AUTORIZACE
archiw studio s.r.o. Moskevská 2996, Kladno	
Ing.arch. Jakub Wyderka wyderka@archiw.cz +420 731 564 547	
STUPEŇ DOK.	DATUM
DPS	06/2025
NÁZEV VÝKRESU	1:100
Pohledy J,S - stávající stav	
D.1.1.3.1	

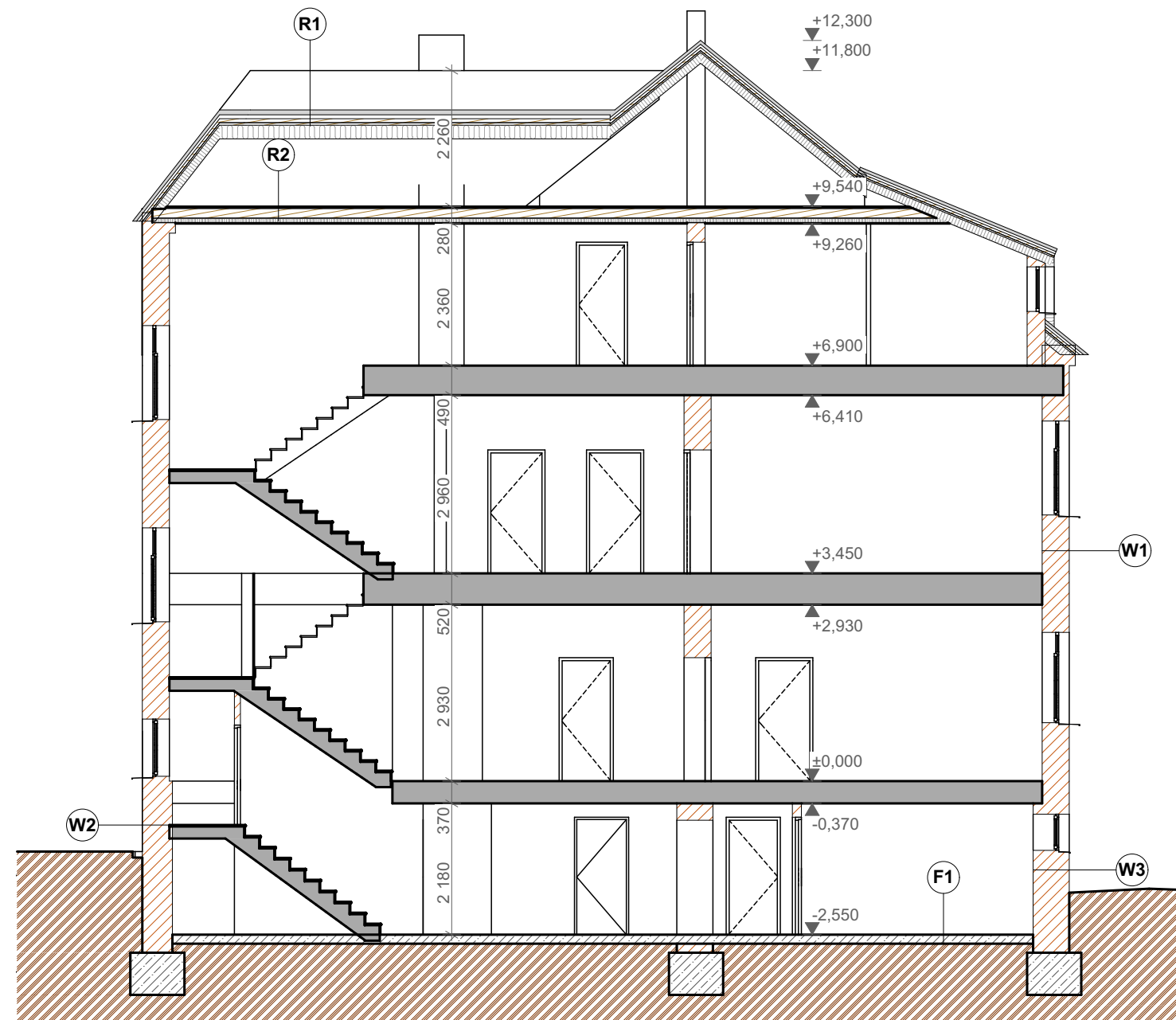
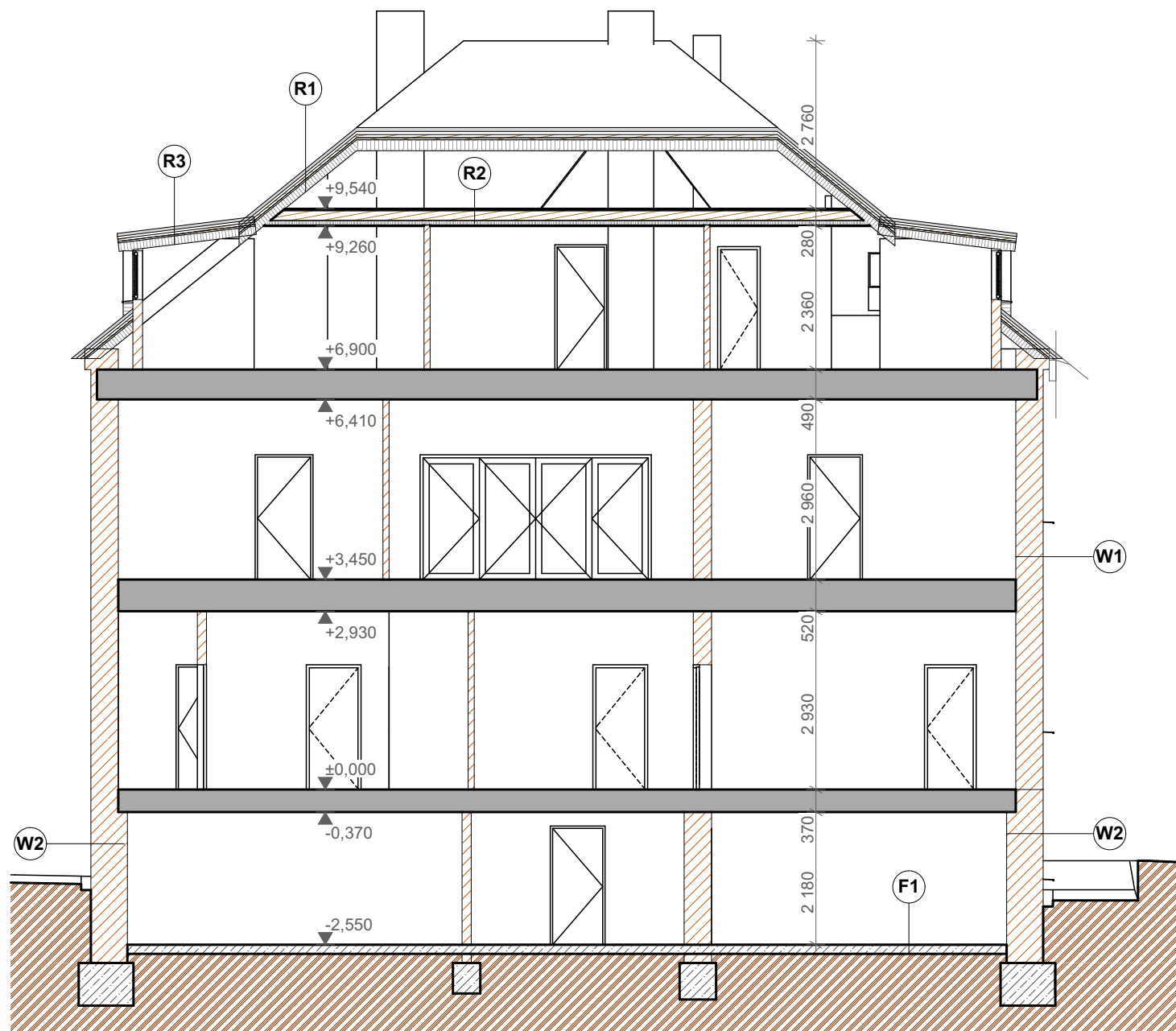


pohled východní



pohled západní

AKCE	
Nová fasáda a zateplení budovy Terapeutické komunity	
Gen. Eliáše 483, Kladno Dubí	
INVESTOR	PARÉ
Zařízení sociální intervence Kladno Jana Palacha 1643 272 01 Kladno	
GENERÁLNÍ PROJEKTANT	AUTORIZACE
archiw studio s.r.o. Moskevská 2996, Kladno	
Ing.arch. Jakub Wyderka wyderka@archiw.cz +420 731 564 547	
STUPEŇ DOK.	DATUM
DPS	06/2025
NÁZEV VÝKRESU	1:100
Pohledy V,Z – stávající stav	
D.1.1.3.2	



AKCE
**Nová fasáda a zateplení budovy
Terapeutické komunity**
Gen. Eliáše 483, Kladno Dubí

INVESTOR
Zařízení sociální intervence Kladno
Jana Palacha 1643
272 01
Kladno

GENERÁLNÍ PROJEKTANT
archiw studio s.r.o.
Moskevská 2996, Kladno

Ing.arch. Jakub Wyderka
wyderka@archiw.cz
+420 731 564 547

STUPEŇ DOK. DATUM
DPS 06/2025

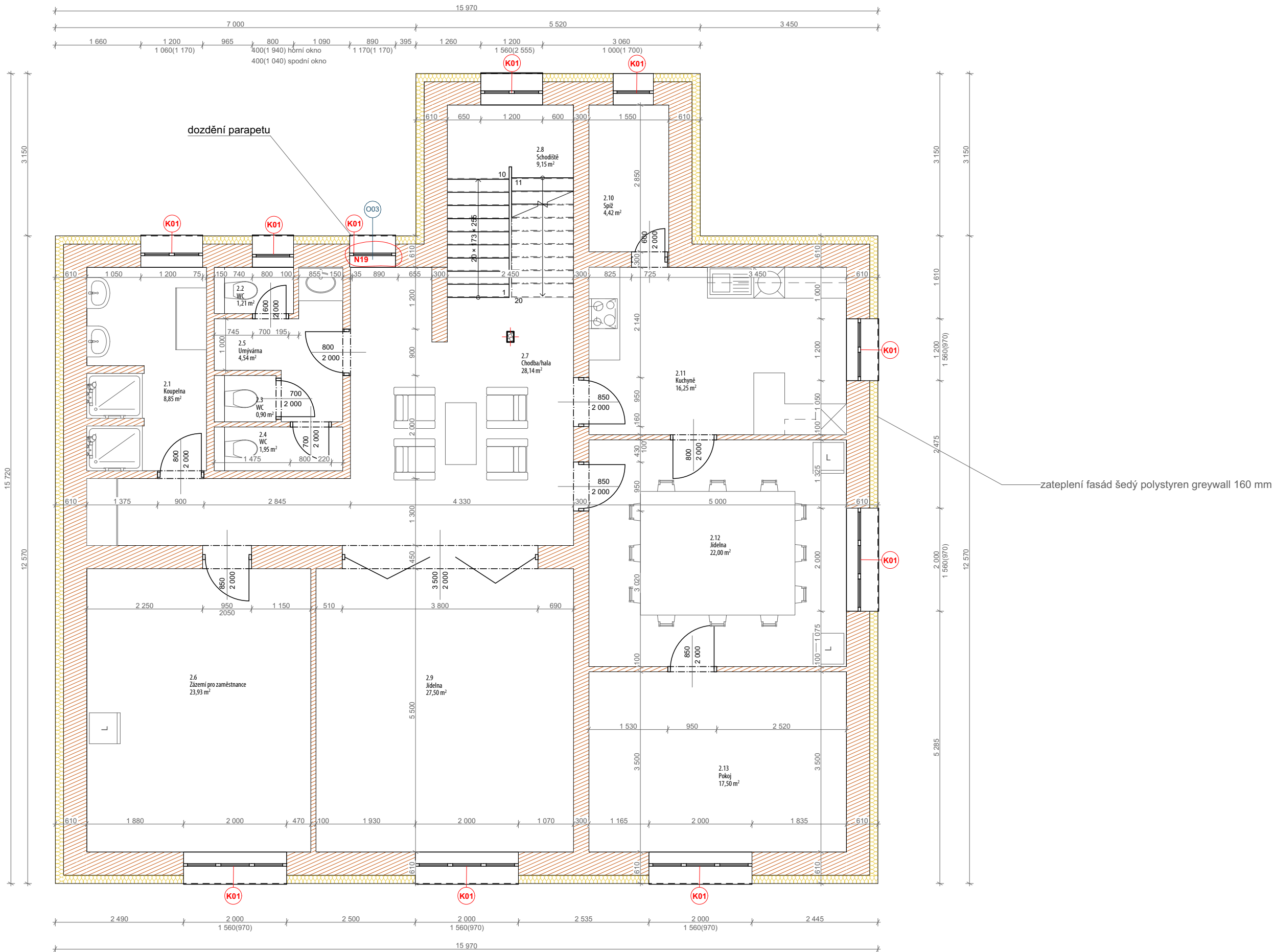
NÁZEV VÝKRESU
Řezy – stávající stav

1:100
D.1.1.4.1



AKCE	
Nová fasáda a zateplení budovy Terapeutické komunity	
Gen. Eliáše 483, Kladno Dubí	
INVESTOR	PARÉ
Zařízení sociální intervence Kladno Jana Palacha 1643 272 01 Kladno	
GENERÁLNÍ PROJEKTANT	AUTORIZACE
archiw studio s.r.o. Moskevská 2996, Kladno	
Ing.arch. Jakub Wyderka wyderka@archiw.cz +420 731 564 547	
STUPEŇ DOK.	DATUM
DPS	06/2025
NÁZEV VÝKRESU	
Fotodokumentace - stávající stav	
D.1.1.5.1	





AKCE

Nová fasáda a zateplení budovy
Terapeutické komunity
Gen. Eliáše 483, Kladno Dubí

INVESTOR

Zařízení sociální intervence Kladno
Jana Palacha 1643
272 01
Kladno

GENERÁLNÍ PROJEKTANT

archiw studio s.r.o.
Moskevská 2996, Kladno

STUPEŇ DOK.

DATUM

DPS

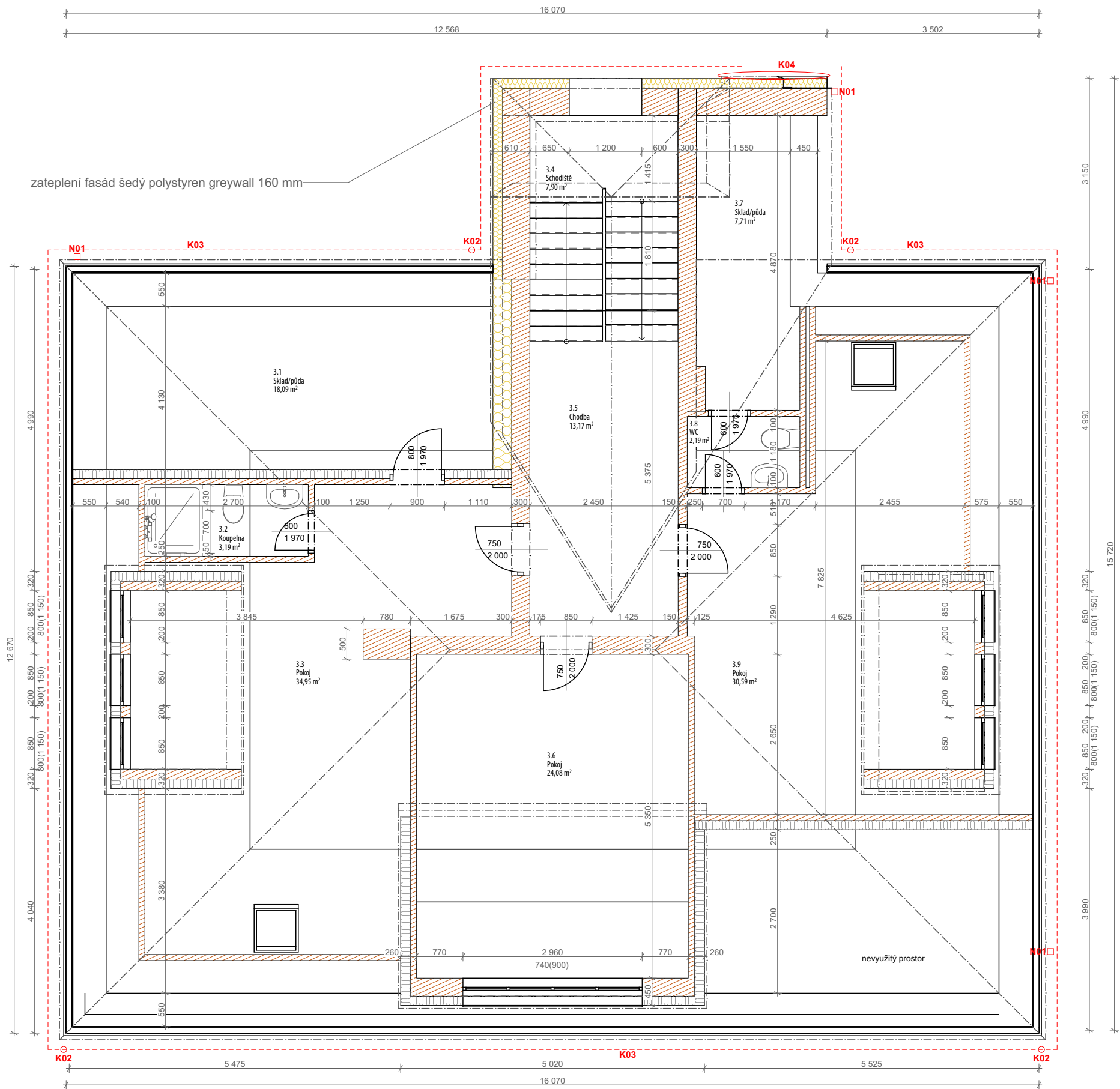
06/2025

NÁZEV VÝKRESU

1:75

Půdorys 2.NP - nový stav

D.1.1.6.3



AKCE
Nová fasáda a zateplení budovy
Terapeutické komunity
Gen. Eliáše 483, Kladno Dubí

INVESTOR
Zařízení sociální intervence Kladno
Jana Palacha 1643
272 01
Kladno

GENERÁLNÍ PROJEKTANT
archiw studio s.r.o.
Moskevská 2996, Kladno

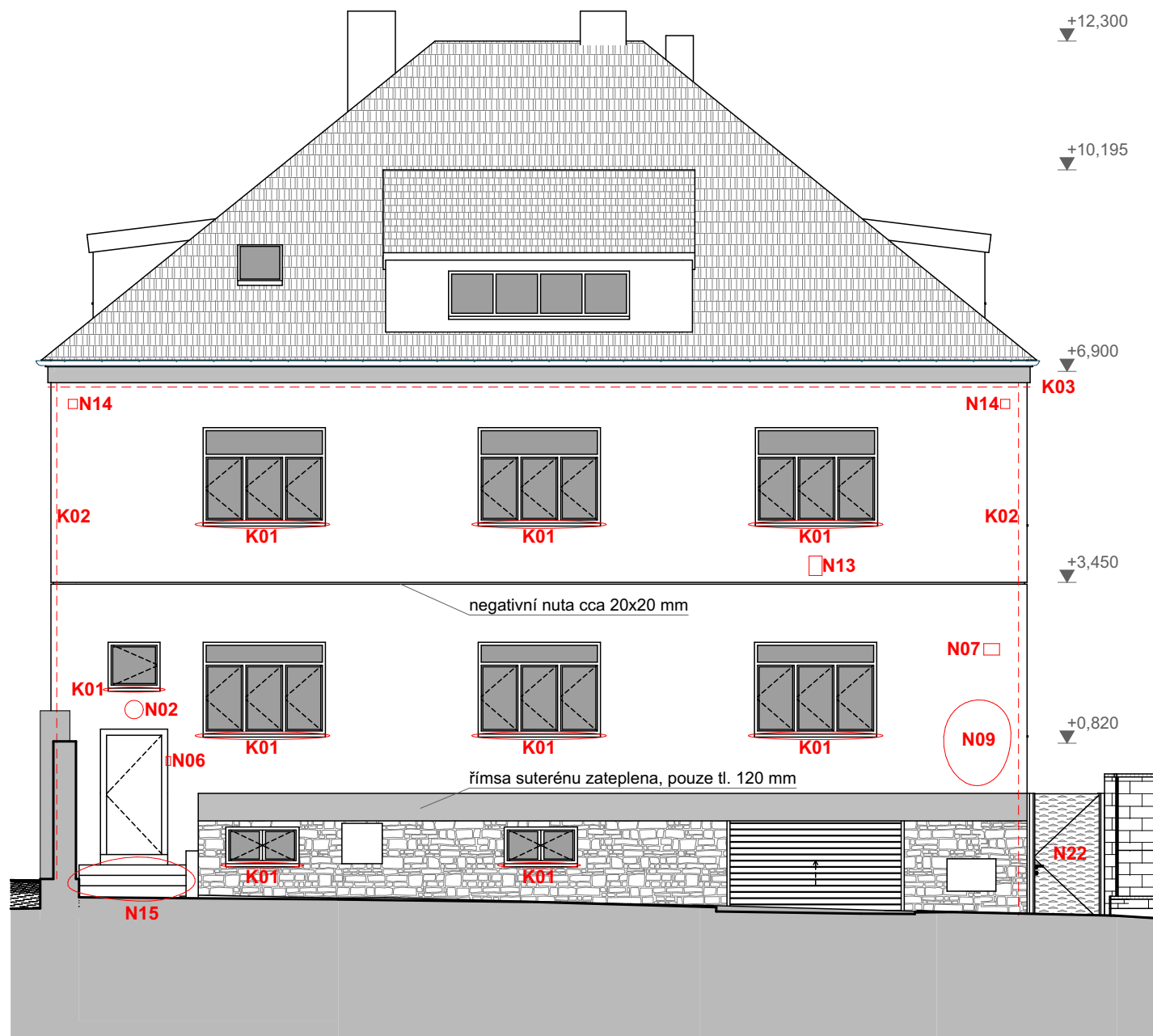
AUTORIZACE
PŘÍKAZNÍK

Ing.arch. Jakub Wyderka
wyderka@archiw.cz
+420 731 564 547

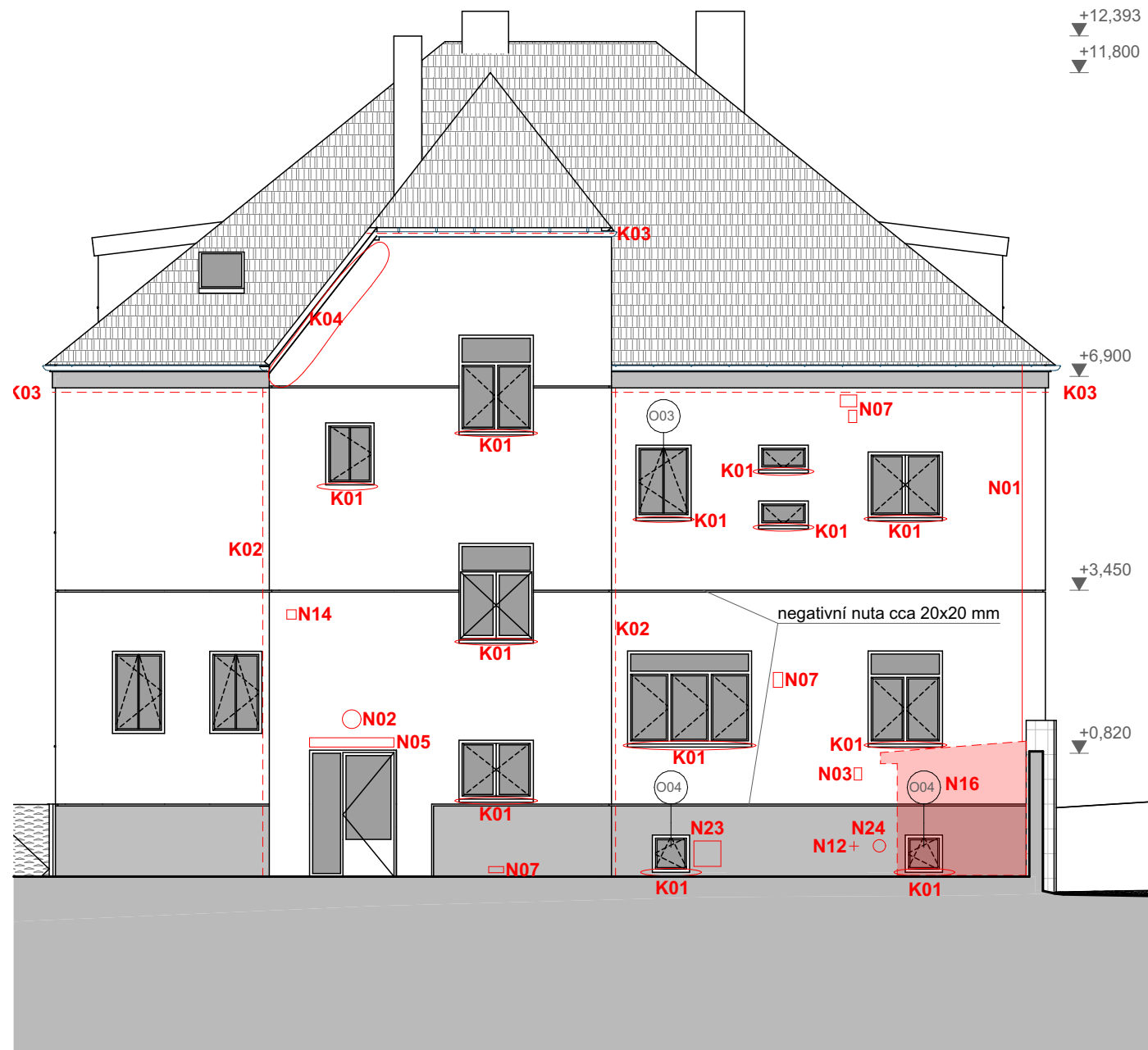
STUPEŇ DOK. DATUM
DPS 06/2025

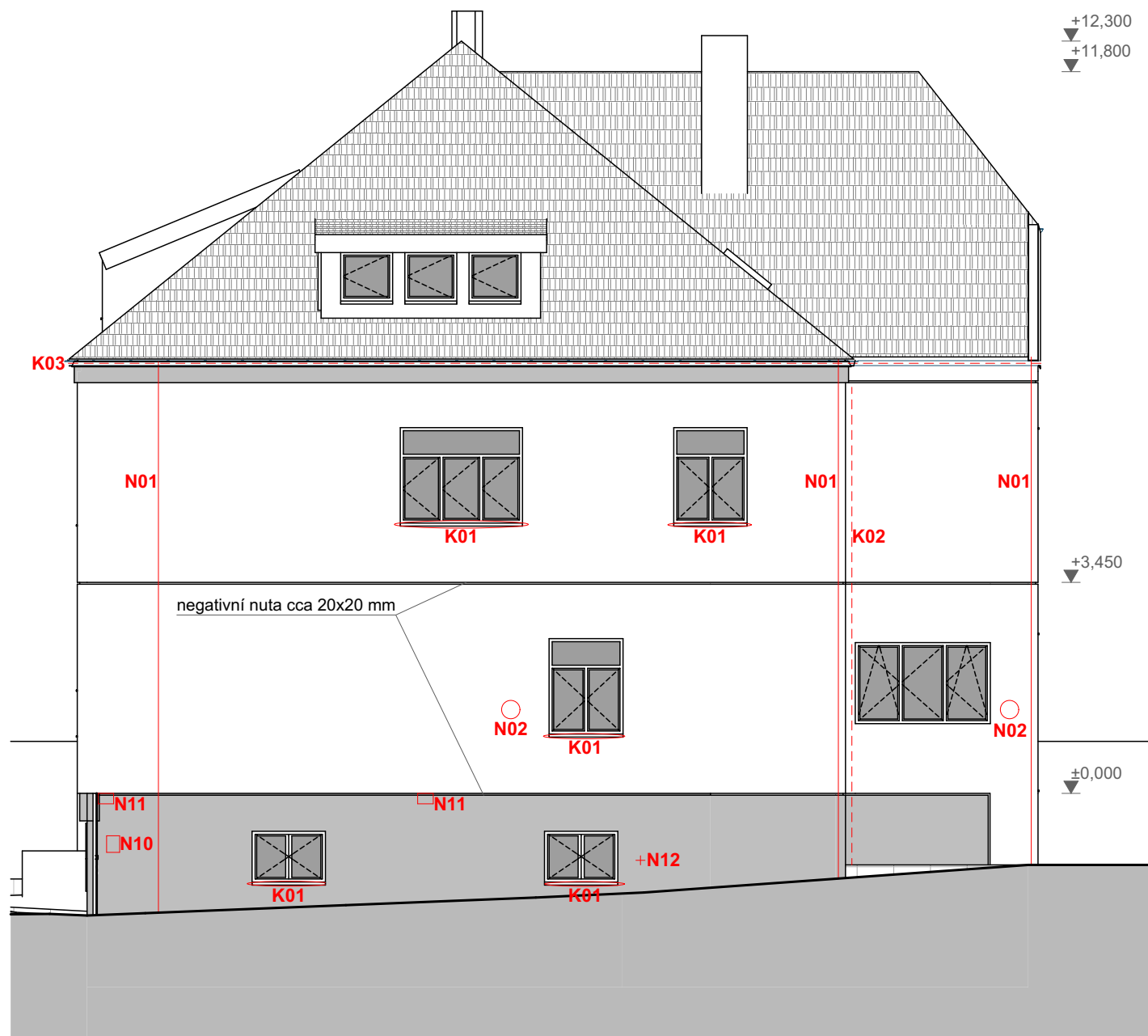
NÁZEV VÝKRESU
Půdorys podkroví - nový stav
D.1.1.6.4

1:75

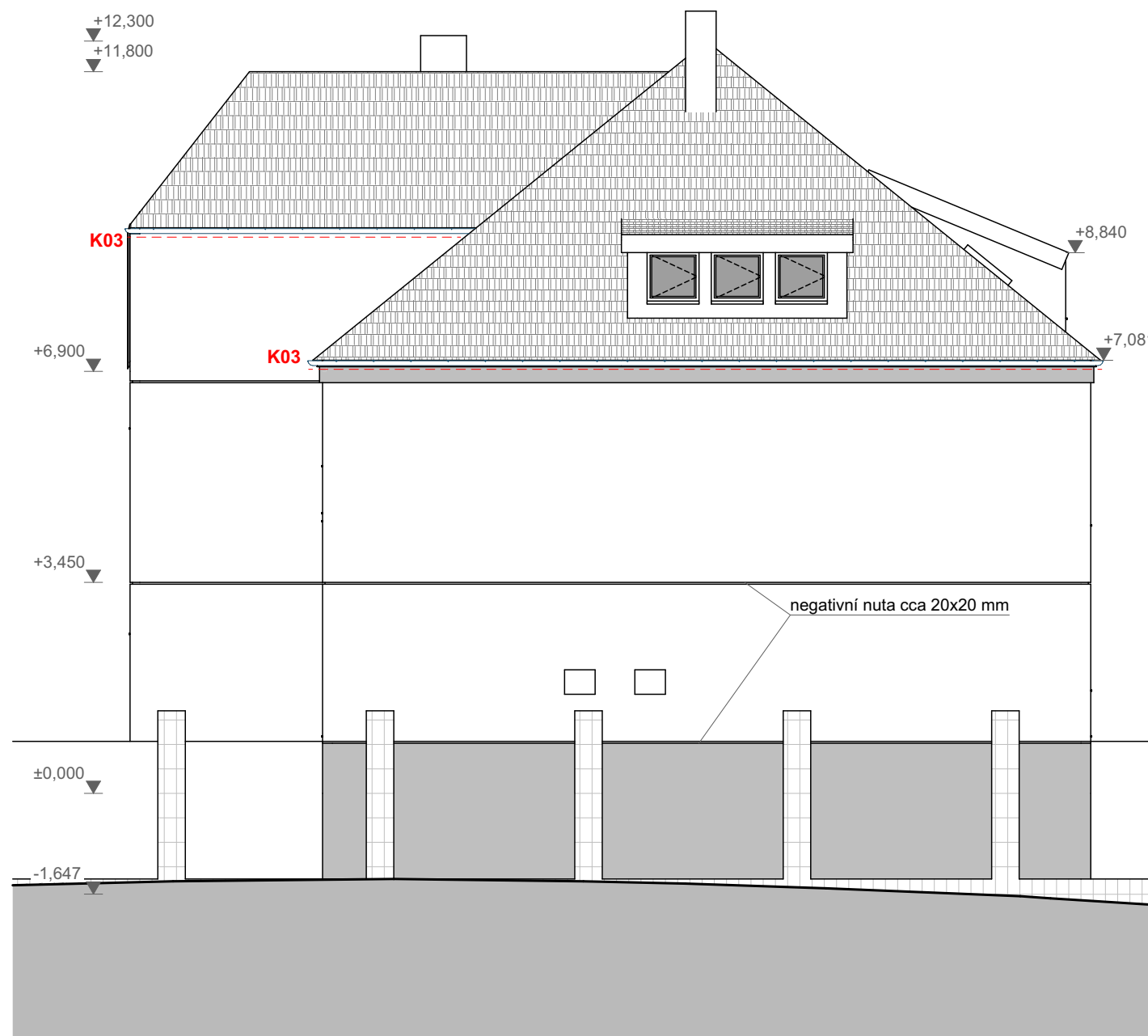


pohled jižní





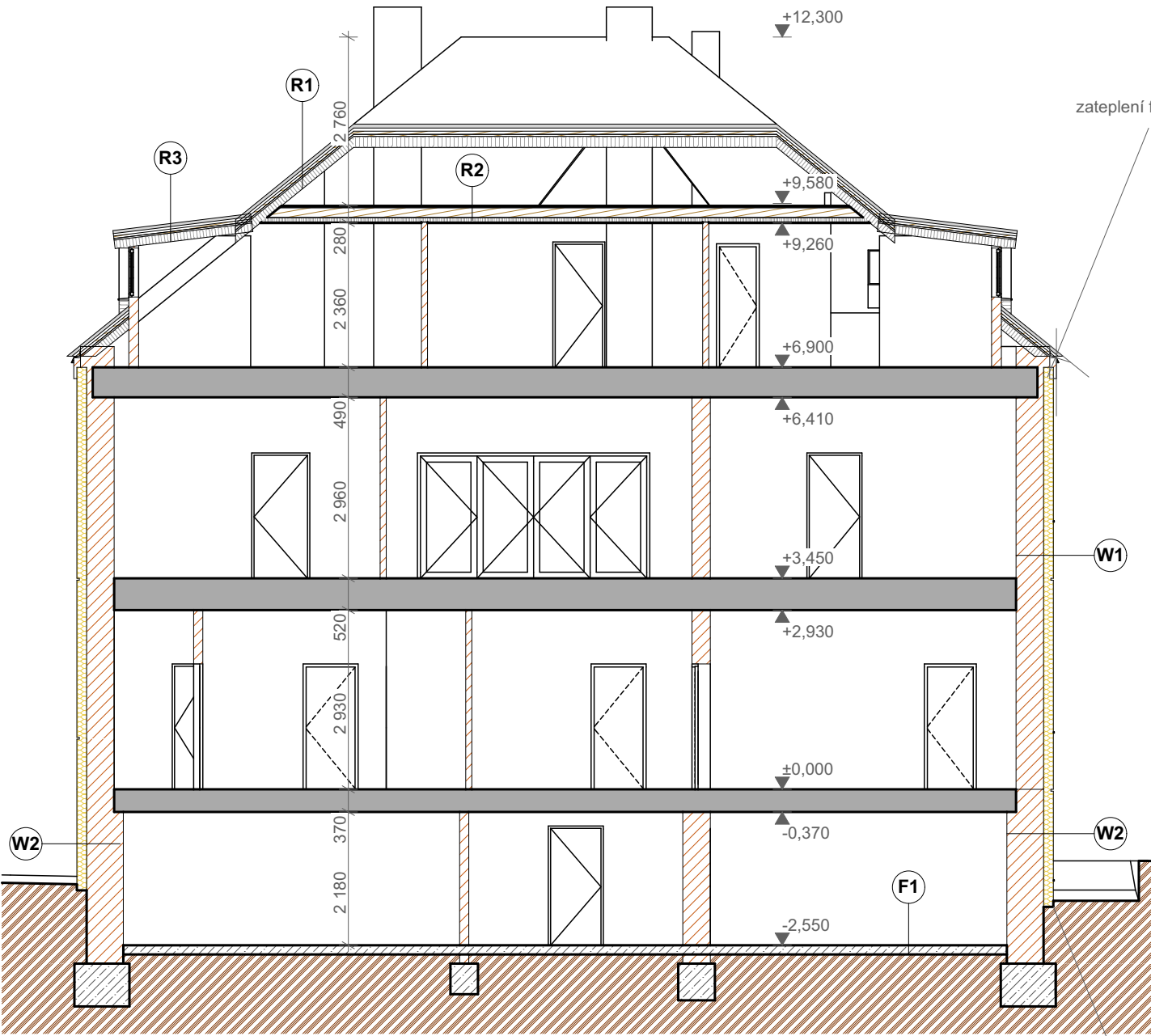
pohled východní



pohled západní

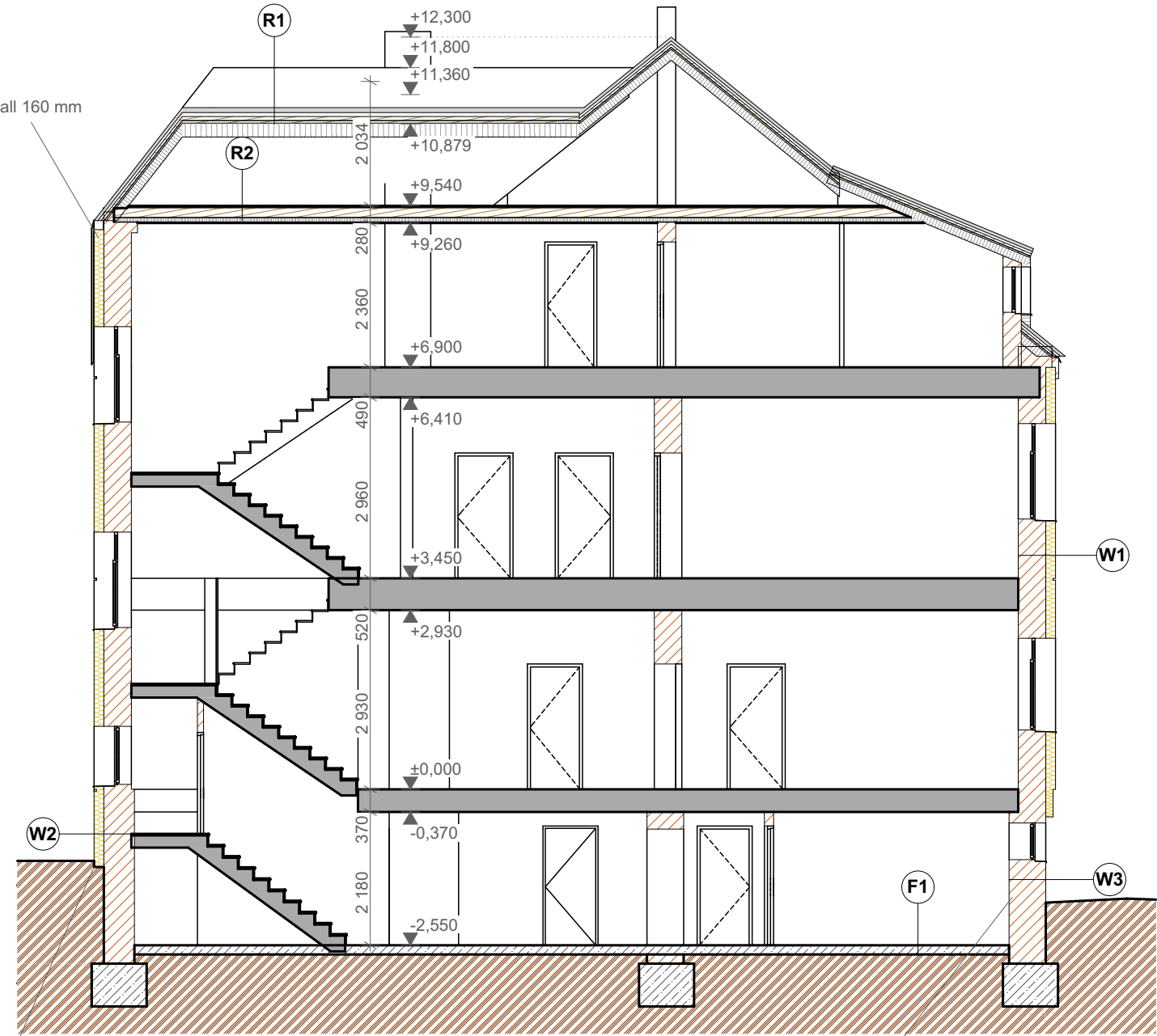
Poznámka:
Zateplení do výšky 300 mm nad úroveň terénu
bude provedeno z extrudovaného polystyrenu
XPS, opatřeno hydrofobním lepidlem a nátěrem
omítky

AKCE	
Nová fasáda a zateplení budovy Terapeutické komunity	
Gen. Eliáše 483, Kladno Dubí	
INVESTOR	PARÉ
Zařízení sociální intervence Kladno Jana Palacha 1643 272 01 Kladno	
GENERÁLNÍ PROJEKTANT	AUTORIZACE
archiw studio s.r.o. Moskevská 2996, Kladno	
Ing.arch. Jakub Wyderka wyderka@archiw.cz +420 731 564 547	
STUPEŇ DOK.	DATUM
DPS	06/2025
NÁZEV VÝKRESU	1:100
Pohledy V,Z - nový stav	
D.1.1.7.2	



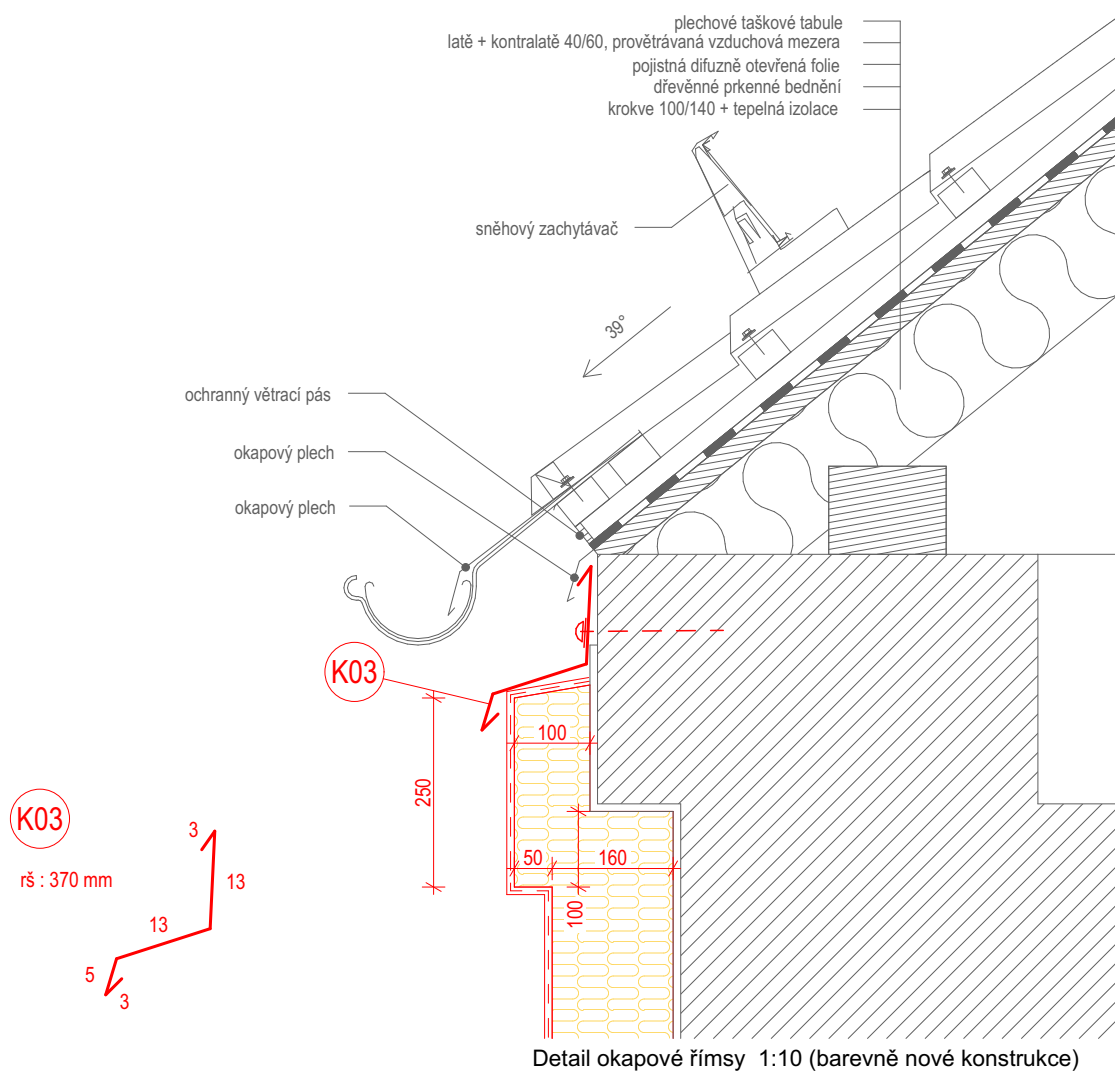
zateplení fasád šedý polystyren greywall 160 mm

zateplení kamenného soklu deskami Baumit Open 160 mm



nezateplený kamenný sokl

AKCE	
Nová fasáda a zateplení budovy Terapeutické komunity	
Gen. Eliáše 483, Kladno Dubí	
INVESTOR	PARÉ
Zařízení sociální intervence Kladno Jana Palacha 1643 272 01 Kladno	
GENERÁLNÍ PROJEKTANT	AUTORIZACE
archiw studio s.r.o. Moskevská 2996, Kladno	
Ing.arch. Jakub Wyderka wyderka@archiw.cz +420 731 564 547	
STUPEŇ DOK.	DATUM
DPS	06/2025
NÁZEV VÝKRESU	1:100
Řezy - nový stav	
D.1.1.8.1	



AKCE

Nová fasáda a zateplení budovy Terapeutické komunity

Gen. Eliáše 483, Kladno Dubí

INVESTOR

PARÉ

Zařízení sociální intervence Kladno
Jana Palacha 1643
272 01
Kladno

GENERÁLNÍ PROJEKTANT

AUTORIZACE

archiw studio s.r.o.
Moskevská 2996, Kladno

Ing.arch. Jakub Wyderka
wyderka@archiw.cz
+420 731 564 547

STUPEŇ DOK.

DATUM

DPS

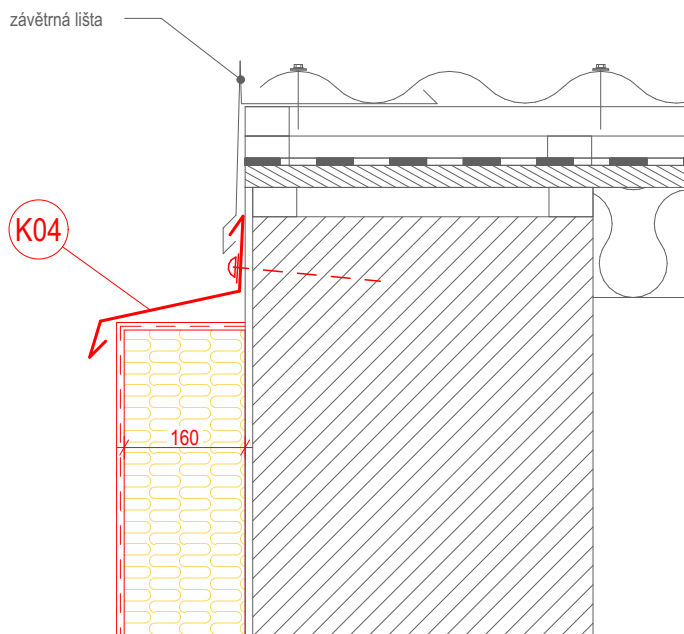
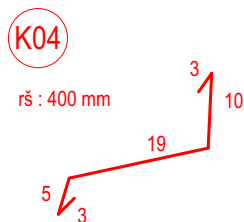
06/2025

NÁZEV VÝKRESU

1:10

Detail okapové římsy

D.1.1.9.1



Detail zakončení štítu 1:10 (barevně nové konstrukce)

AKCE

Nová fasáda a zateplení budovy Terapeutické komunity

Gen. Eliáše 483, Kladno Dubí

INVESTOR

PARÉ

Zařízení sociální intervence Kladno
Jana Palacha 1643
272 01
Kladno

GENERÁLNÍ PROJEKTANT

AUTORIZACE

archiw studio s.r.o.
Moskevská 2996, Kladno

Ing.arch. Jakub Wyderka
wyderka@archiw.cz
+420 731 564 547

STUPEŇ DOK.

DATUM

DPS

06/2025

NÁZEV VÝKRESU

1:10

Detail zakončení štítu

D.1.1.9.2



AKCE		PARÉ
Nová fasáda a zateplení budovy Terapeutické komunity		
Gen. Eliáše 483, Kladno Dubí		
INVESTOR		AUTORIZACE
Zařízení sociální intervence Kladno Jana Palacha 1643 272 01 Kladno		
GENERÁLNÍ PROJEKTANT		AUTORIZACE
archiw studio s.r.o. Moskevská 2996, Kladno		
Ing.arch. Jakub Wyderka wyderka@archiw.cz +420 731 564 547		
STUPEŇ DOK.	DATUM	AUTORIZACE
DPS	06/2025	
NÁZEV VÝKRESU		
Vizualizace - nový stav		
D.1.1.10.1		